

# LES MISSIONS

## de l'éveil culturel et artistique

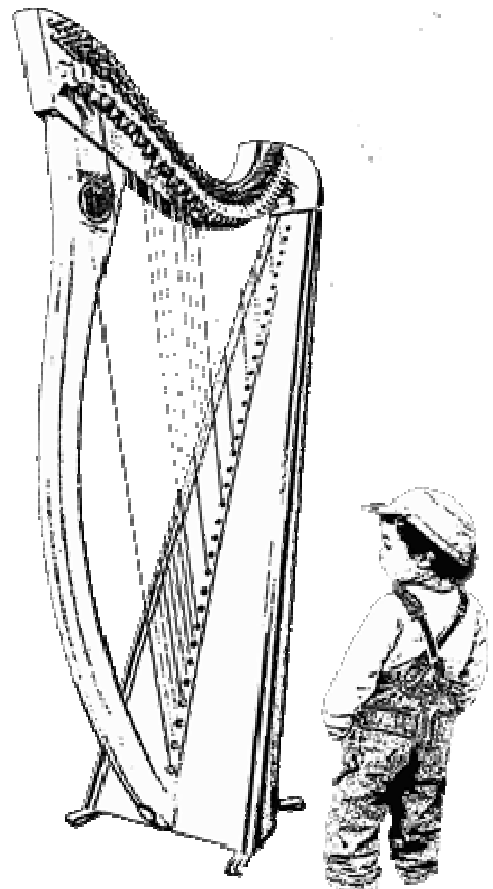
**La ville de Genève a confié l'exécution des activités d'éveil culturel et petite enfance à l'association La Madeleine des enfants.**

L'Éveil culturel et artistique de la petite enfance dont le siège est à la Madeleine des enfants s'inscrit dans le cadre des compétences et responsabilités exercées par la Ville de Genève dans le domaine de la petite enfance.

Il s'adresse aux enfants d'âge préscolaire fréquentant les institutions de la petite enfance subventionnées par la Ville (IPE) et aux familles de la Cité.

Il peut être ouvert, selon les activités, à des institutions de la petite enfance extérieures à la Ville.

Il est conduit à l'initiative et sous l'égide du Département de la cohésion sociale et de la solidarité.



L'enfant est avant tout sensitif et émotionnel.  
Son mode de relation au monde nous donne le ton des rencontres culturelles possibles. Regarder, écouter, sentir, toucher, choisir, se déplacer....ensemble.

### **Mission générale :**

Offrir aux enfants et aux familles des portes d'accès variées aux cultures et aux arts dans leur diversité et, par ce biais, contribuer à lutter contre les exclusions sociales, économiques et culturelles.

### **Mission envers les enfants :**

- Provoquer la rencontre entre l'enfant, l'artiste, l'espace, le temps, lui-même et l'autre.
- Nourrir la sensibilité de l'enfant, ses rêves, son sens de l'esthétique et faciliter l'émergence de son sens critique.
- Eveiller l'esprit de découverte et la créativité de l'enfant, l'étonner.
- Accompagner l'enfant dans la quête de son identité, de son individualité.

### **Mission envers les parents :**

- Associer les familles aux démarches d'éveil culturel et artistique.
- Susciter et faciliter l'accès des familles aux lieux culturels et artistiques.

### **Mission envers les institutions :**

- Proposer des projets interinstitutionnels, interculturels et intergénérationnels liés à l'éveil culturel et artistique du jeune enfant-
- Sensibiliser les professionnels de la petite enfance à l'approche socioculturelle et au travail par projet.
- Valoriser les pratiques existantes et la dimension créative au sein des équipes éducatives-